

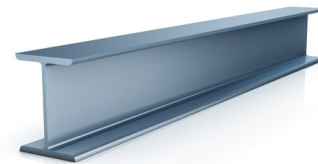
SISTEMA DE CARROS PORTACABLES ATEX SOBRE VIGA 2347

CARACTERÍSTICAS:

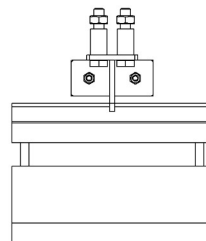
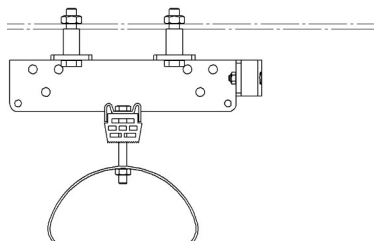
- Ruedas lubricadas y selladas que no necesitan mantenimiento durante toda su vida útil.
- Bandeja con apoyo en toda su curvatura a los cables fabricada en acero laminado.
- Topes de goma para minimizar los choques entre carros.

OPCIONES:

- Tirantes de arrastre.



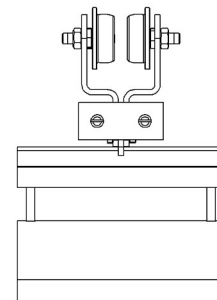
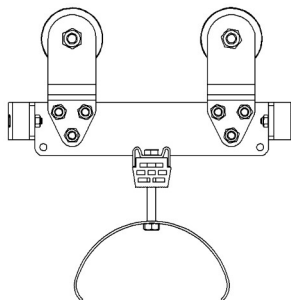
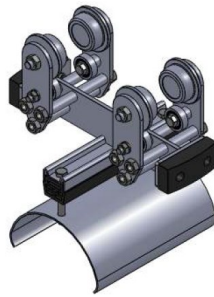
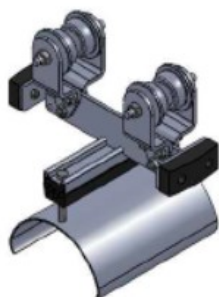
CARRO FIJO



L: Longitud del carro intermedio (mm).
PL: Diámetro y ancho útil de la bandeja (mm).

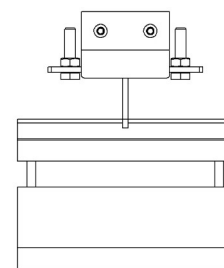
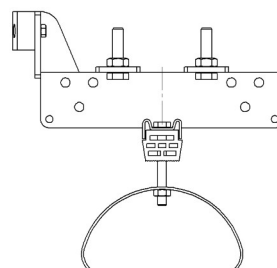
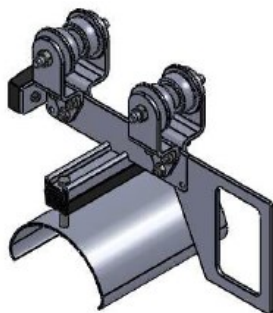
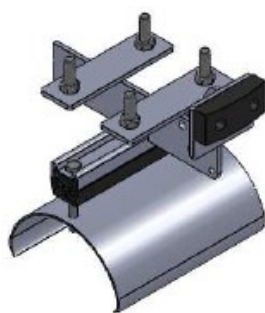
REFERENCIA	CÓDIGO	MATERIAL	
		Cuerpo y Bandeja	Tornillería
2347-L-PL-2-Ex	--	Acero inoxidable	Acero inoxidable

CARRO INTERMEDIO



REFERENCIA	CÓDIGO	MATERIAL		
		Cuerpo y Bandeja	Ruedas	Tornillería
2347-L-PL-5-EX	--	Acero inoxidable	Acero inoxidable	Acero inoxidable
2347-L-PL-GB-5-EX	--	Acero inoxidable	Acero inoxidable	Acero inoxidable

CARRO ARRASTRADOR TIPO GRAPA o CON VENTANA



REFERENCIA	CÓDIGO	MATERIAL		
		Cuerpo y Bandeja	Ruedas	Tornillería
2347-L-PL-6-EX	--	Acero inoxidable	--	Acero inoxidable
2347-L-PL-GB-6-EX	--	Acero inoxidable	Acero inoxidable	Acero inoxidable